



GEMEINDEN & GEWERBEGEBIETE
LEIT- UND ORIENTIERUNGSSYSTEME

INHALT

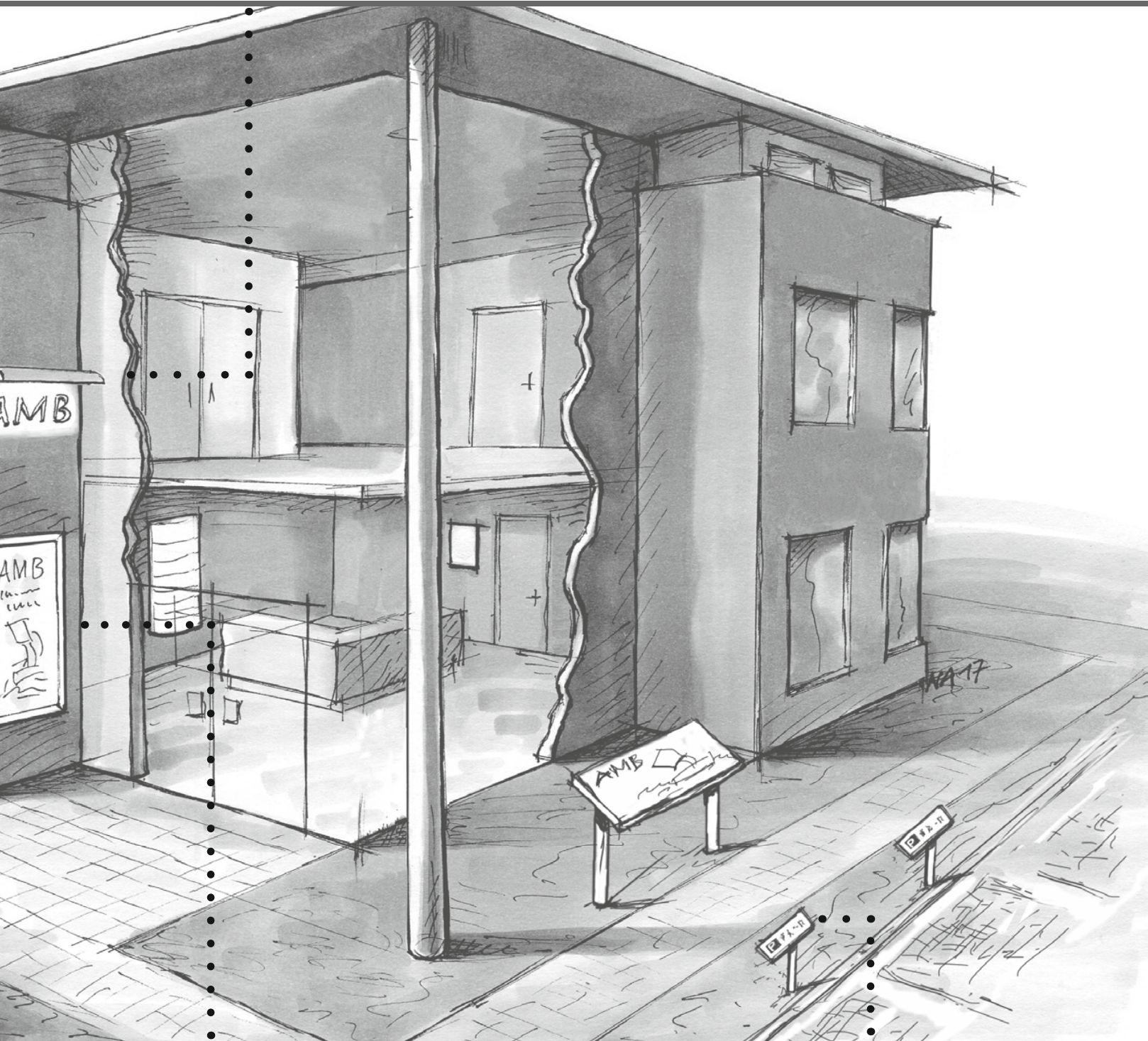
FAHNENWEGWEISER
SEITE 10-11



AUFSTELLER
SEITE 4-5

PYLONE
SEITE 6-7

BELEUCHTUNG
SEITE 8-9



WANDRAHMEN
SEITE 12

PARKPLATZBESCHILDERUNG
SEITE 13

Mit unseren Aufsteller-Systemen sind Sie gestalterisch sehr flexibel. Verschiedene Säulenformen, unterschiedliche Aufnahme für die jeweiligen Informationstafeln, sowie mögliche farbige Pulverbeschichtungen in allen gängigen RAL-Tönen er-

möglichen Ihre individuelle und passende Lösung. Eine Eloxal-Oberfläche (in Silber) gibt Ihrem Leitsystem eine klare Führung und weist eine sehr hohe Lebensdauer aus.

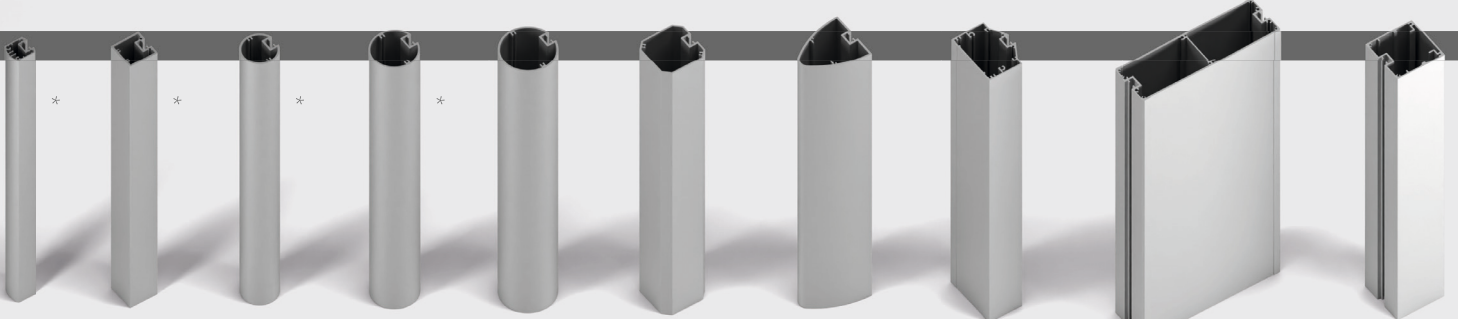
Sie haben die Möglichkeit

Farbleitsysteme oder sonstige Orientierungsformen zu nutzen. Optionale Lösungen zur Beleuchtung sind möglich. Mit Empfehlungen zu Fundamenten, Schraubfundamenten oder Bodenhülsen unterstützen wir Sie gern.

Ausschreibungstext:

Modulares Aufstellensystem mit einer Wandstärke von 3 mm. Eine Systemnut dient zur Aufnahme der Zusatzprofile und Klemmverschraubungen (optional: von Textpaneelen oder Zusatzprofilen). Diese ist an sichtbaren Stellen durch ein Clipprofil verschlossen. Die Oberflächen sind in Silber eloxiert (C0-E6) oder pulverbeschichtet nach RAL. Alle Zubehörteile sind witterungsbeständig aus Aluminium oder Edelstahl und werden diebstahlsicher verschraubt.

Textpaneele: Hohlkammerpaneele aus Aluminium in einer Stärke von 16 mm mit beidseitigen Beschriftungsflächen in den möglichen Höhen 100 mm, 150 mm, 200 mm, 250 mm oder 300 mm. Die Oberflächen sind in Silber eloxiert (C0-E6) oder pulverbeschichtet nach RAL.



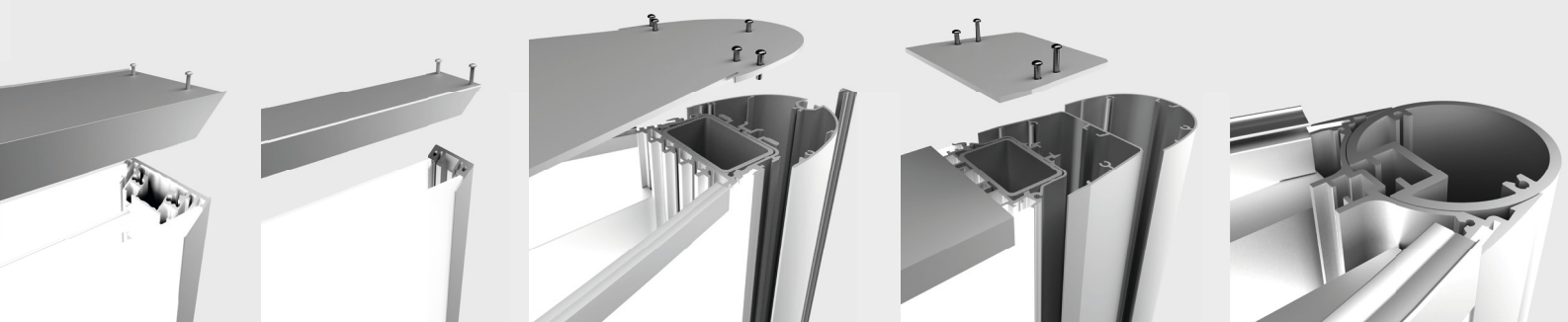
* Nutzbar mit Bodenhülse

Übersicht der möglichen Profilformen



Ein Pylon bietet auch größeren Orientierungstafeln genügend Raum. So zeichnen Sie einzelne Gebäude, Unternehmen oder Sammelübersichten langlebig und optisch ansprechend aus. Wir fertigen unsere Pylone in diversen Formen und ebenfalls mit einer optionalen innenliegenden Beleuchtung.

Wir unterstützen Sie für diese Produkte gern mit Fundamentplänen und individuellen Ausschreibungstexten passend zu Ihrem individuellen Wunsch-Pylon.

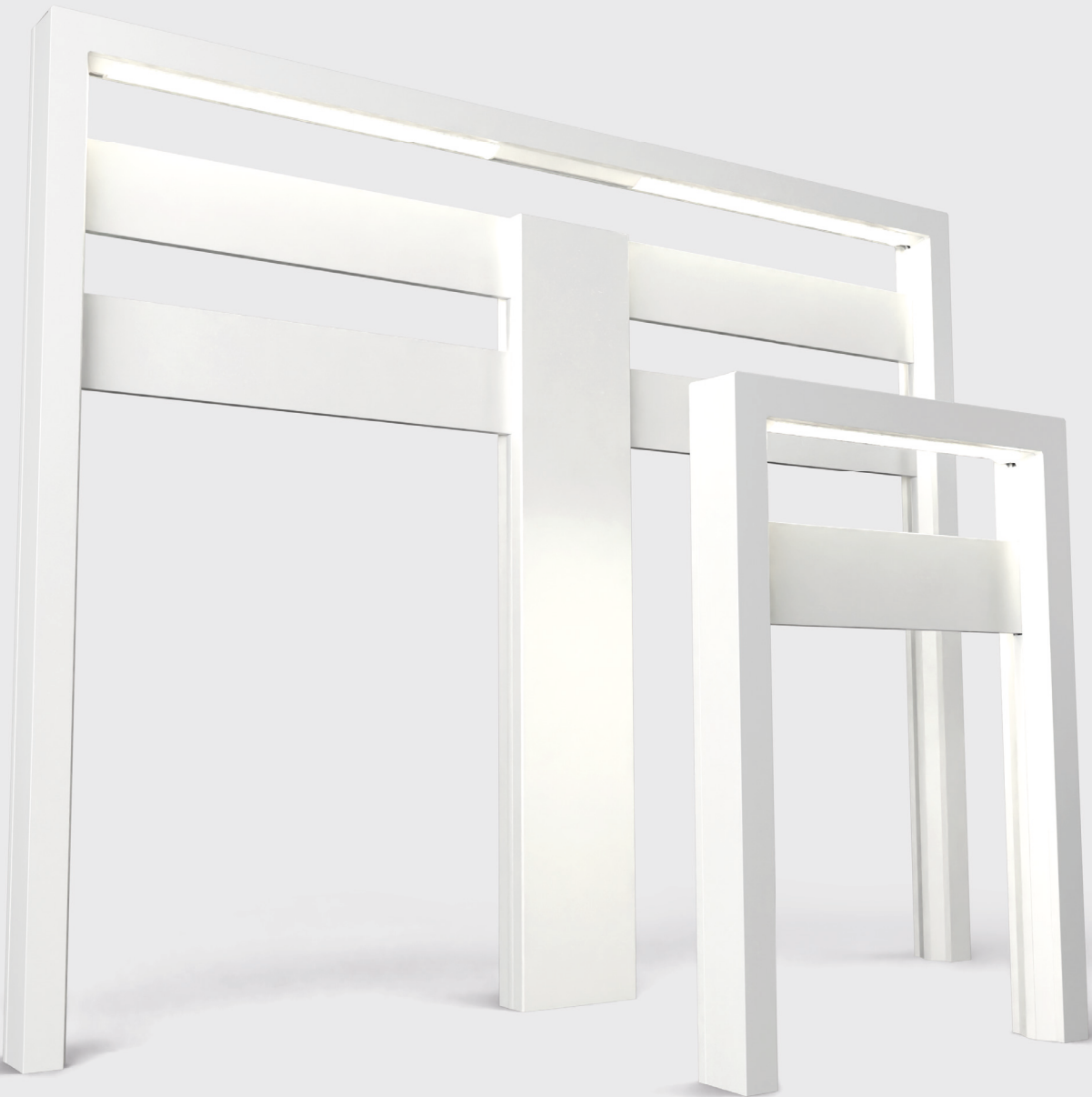




Um Ihren Besuchern auch in der Dunkelheit eine Orientierung zu geben, können Sie gern unsere Systeme mit verschiedenen Beleuch-

tungsvarianten versehen. Diese können je nach Gegebenheiten direkt montiert, integriert oder auch als Zusatz genutzt werden.

Mit Hilfe eines Lageplanes bzw. einer Objektbeschreibung finden wir die beste Möglichkeit, um Ihnen die gewünschte Ausleuchtung bieten zu können.



Vom Bodenstrahler bis hin zu integrierten Beleuchtungen, welche mit Hilfe einer Fräsung eingearbeitet werden, bringen wir die Beleuchtung an und in Ihr Schildersystem.





Mit Hilfe von individuellen und nach Ihren Vorstellungen produzierte Wegweiser helfen Ihre Besucherströme zu leiten und den Weg zum jeweiligen Gebäude zu finden. Es sind Systeme

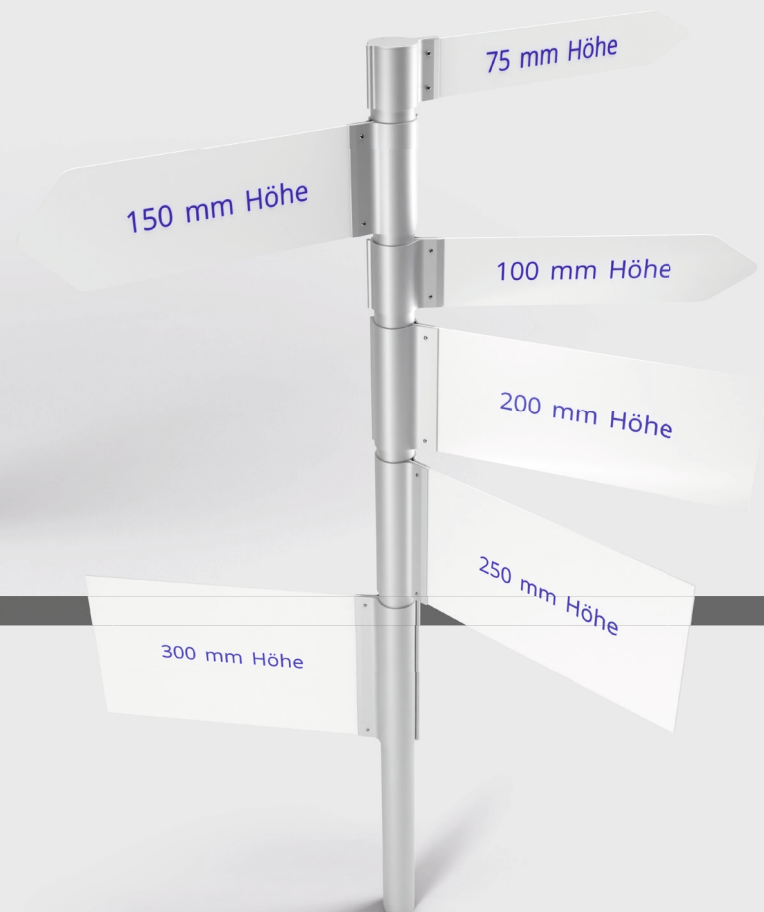
für den dauerhaften, sowie auch für den temporären Einsatz möglich. Auch für diese Systeme können Sie Ihr individuelles Farbkonzept fortsetzen bzw. farbige Akzente setzen.



Ausschreibungstext:

Wegweisersystem mit einem Standardrohr aus Aluminium sowie Hohlkammerpaneelen zur Richtungsweisung. Die Paneele werden über ein Spannsystem innenliegend und nicht sichtbar verspannt. Pfeilspitzen aus Aluminiumvollmaterial sind je nach Einsatz möglich. Das System ermöglicht bis zu 9 Ebenen übereinander. Die Fahnen sind in Ihren Längen variabel und in den Höhen 100 mm, 150 mm, 200 mm, 250 mm und 300 mm möglich. Das System kann bei Bedarf zukünftig um weitere Fahnen erweitert werden. Die Oberflächen der Säule, sowie der Fahnen sind Silber eloxiert (CO-E6) oder in einer Beschichtung in RAL-Farbe.

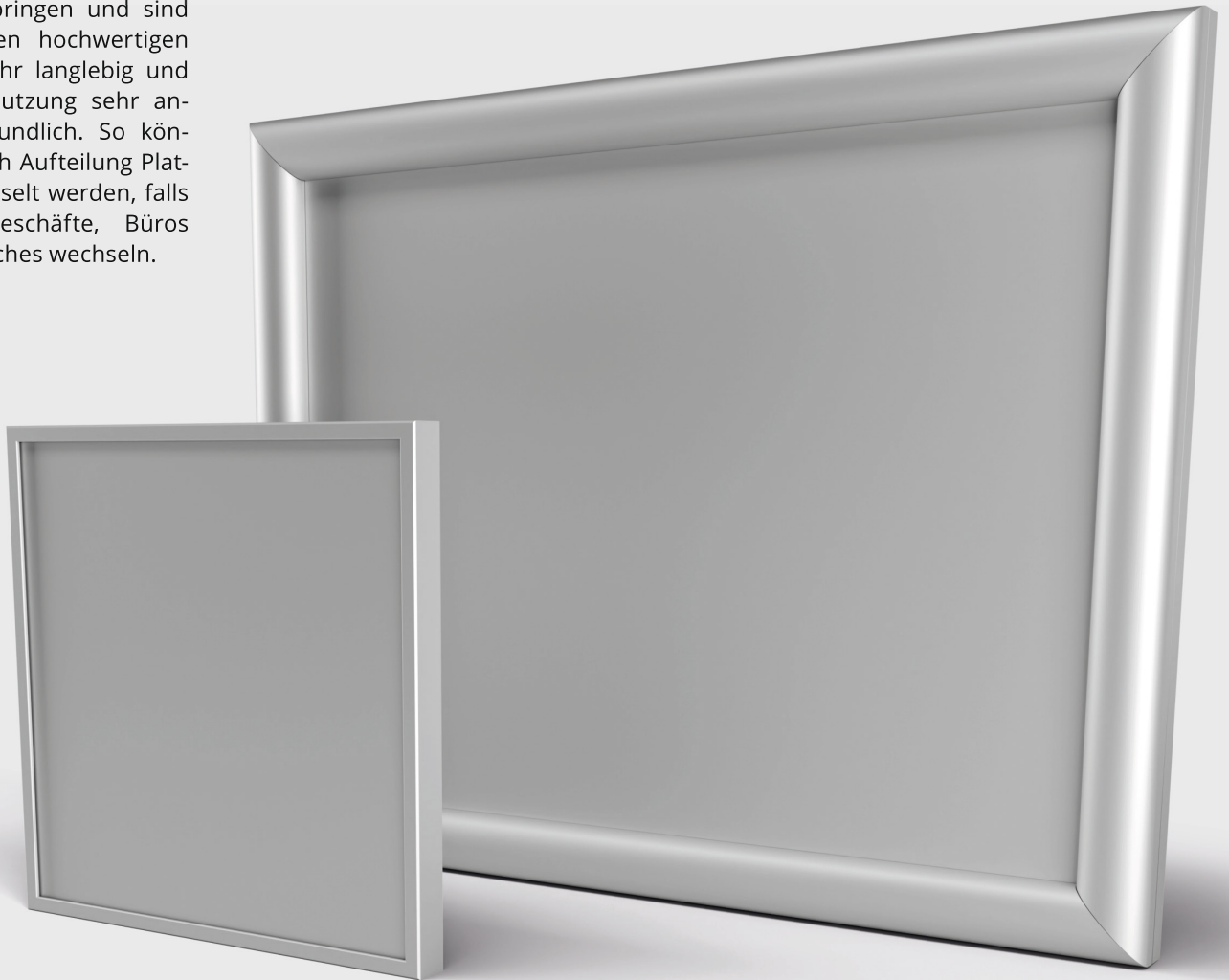
Die Gestaltung und Form lassen eine zusammenhängende Systemlösung mit weiteren Beschriftungsträgern zu. Lieferketten und Vorlieferanten sind bekannt und entsprechen den Vorgaben.



Über ein Schellensystem ermöglichen wir Fahnen in verschiedenen Höhen und ohne Einschränkung in der Richtung. Dieses System bietet eine Alternative, wenn Sie nur wenige Richtungen ausweisen möchten. Einen individuellen Ausschreibungstext erstellen wir Ihnen gern.



Einzelne Gebäude oder Standorte können mit Hilfe von leichten Wandrahmen aus Aluminium beschriftet werden. Unsere Wandrahmensysteme lassen sich auch auf gedämmten Fassaden anbringen und sind durch Ihren hochwertigen Aufbau sehr langlebig und in ihrer Nutzung sehr anwenderfreundlich. So können je nach Aufteilung Plattengewechselt werden, falls Mieter, Geschäfte, Büros oder ähnliches wechseln.



Für Parkplätze bieten wir Lösungen in unterschiedlichen Größen an. Mit unserem universellen Parkplatzschild zeichnen Sie alle Einzelparkplätze oder mögliche persönliche Park-

flächen eindeutig und klar aus. Größere Systeme helfen die Parkflächen auf Ihrem Gelände oder innerhalb der Gemeinde auszuweisen. Hier können Wegweiser und Parkplatzbeschilderung sehr gut kombiniert werden.





GEMEINDEN & GEWERBEGEBIETE

LEIT- UND ORIENTIERUNGSSYSTEME