



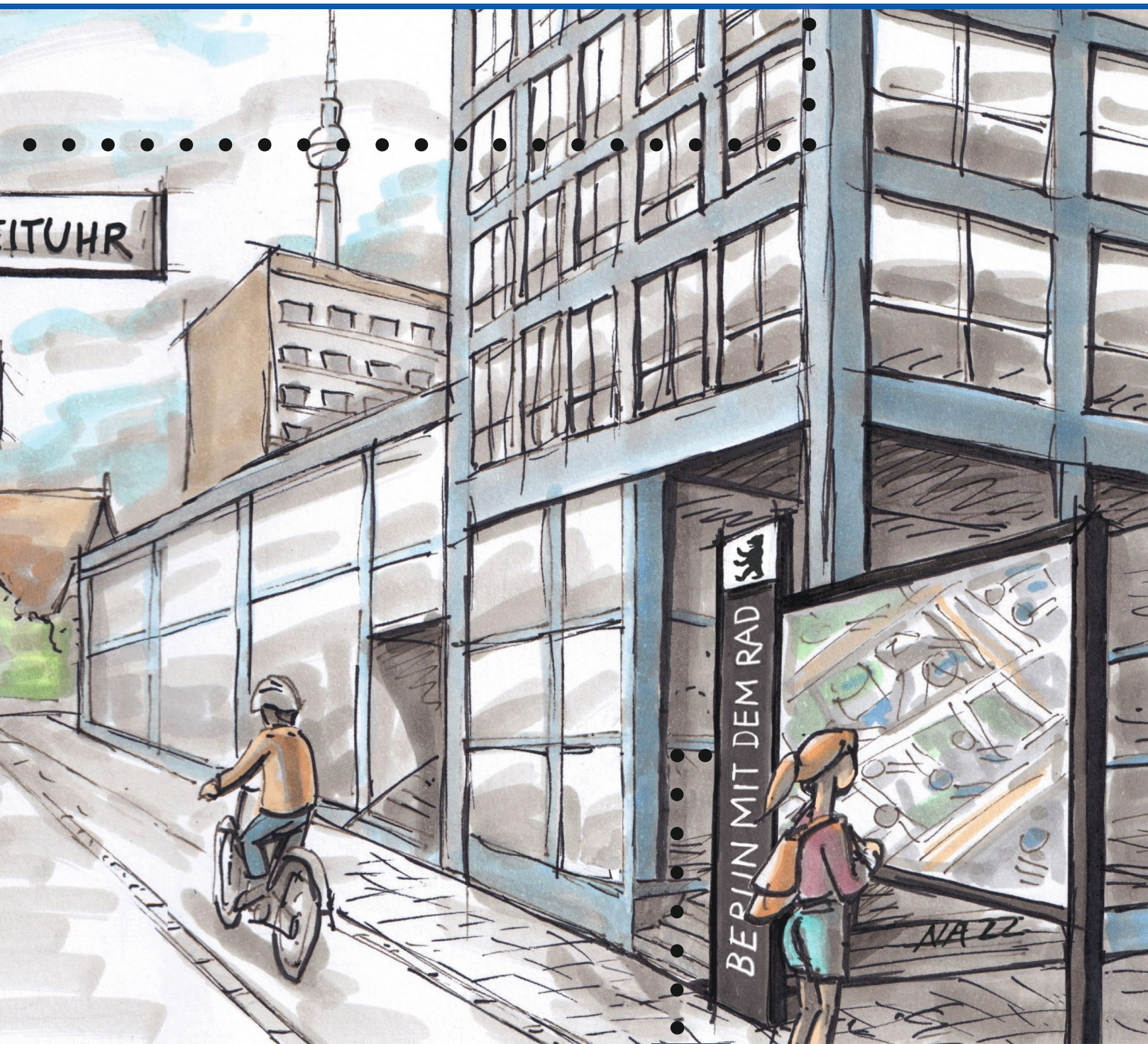
TOURISTISCHES LEITKONZEPT BESUCHER-LEITSYSTEM

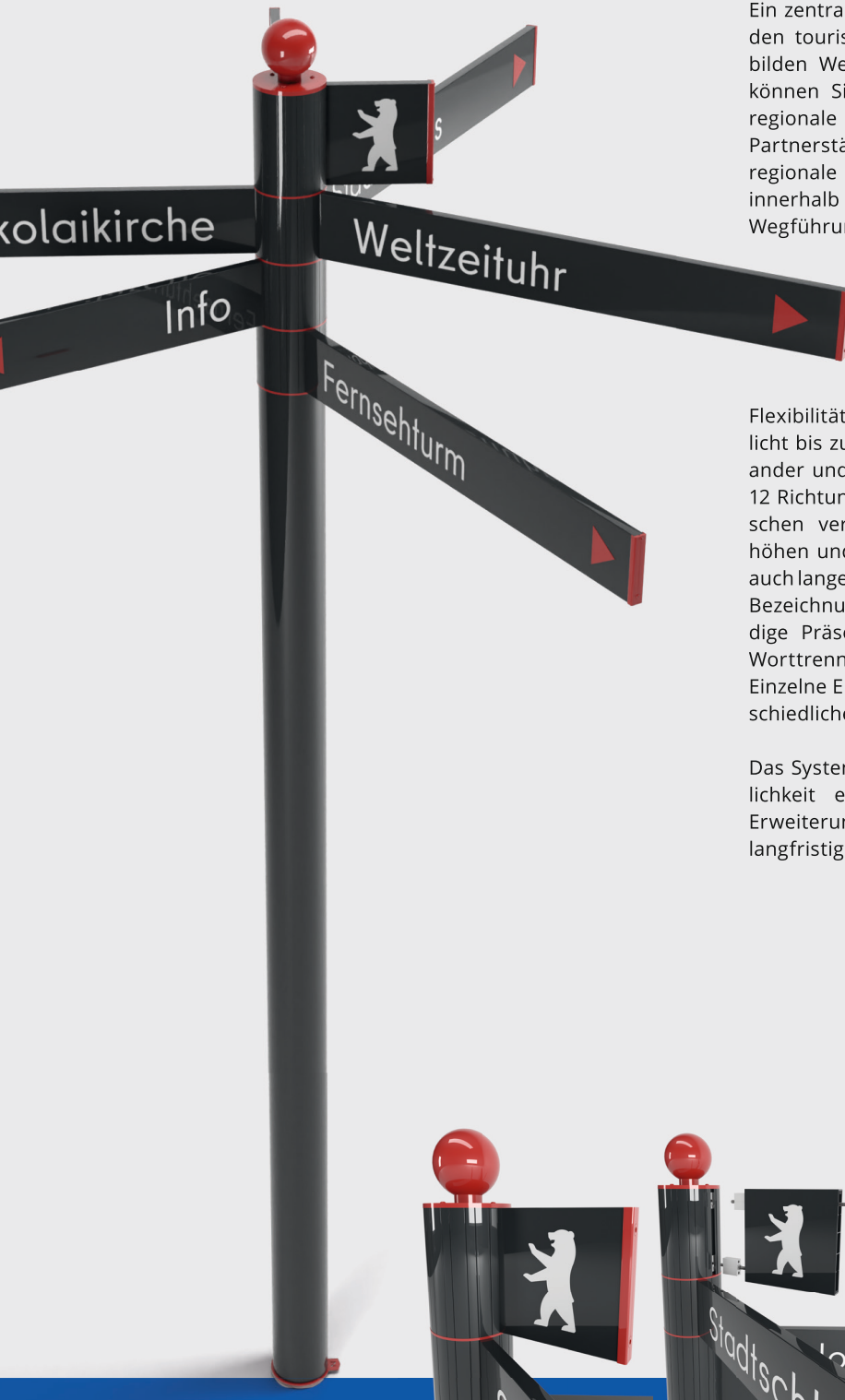
INHALT

WANDHÄNGENDE INFORMATIONS- UND ORIENTIERUNGSTAFELN
SEITE 7



PULTSCHILDER
SEITE 6





Ein zentrales Element eines jeden touristischen Leitsystems bilden Wegweiser. Mit diesen können Sie sowohl auf überregionale Orte, zum Beispiel Partnerstädte, wie auch auf regionale Sehenswürdigkeiten innerhalb Ihrer gewünschten Wegführung hinweisen.

Mit unserem Fahnenwegweiser ermöglichen wir volle Individualität bei maximaler

Flexibilität. Das System ermöglicht bis zu 9 Ebenen untereinander und bei voller Belegung 12 Richtungen. Sie wählen zwischen verschiedenen Paneelhöhen und ermöglichen damit auch langen Namen bzw. (Orts-) Bezeichnungen die vollständige Präsenz durch mögliche Worttrennungen.

Einzelne Ebenen können unterschiedliche Höhen haben.

Das System ist durch die Möglichkeit einer nachträglichen Erweiterung sehr flexibel und langfristig einsetzbar.

Ausschreibungstext:

Wegweisersystem mit einem Standrohr aus Aluminium sowie Hohlkammerpaneelen zur Richtungsweisung. Die Paneele werden über ein Spannsystem innenliegend und nicht sichtbar verspannt. Pfeilspitzen aus Aluminiumvollmaterial sind je nach Einsatz möglich. Das System ermöglicht bis zu 9 Ebenen übereinander. Die Fahnen sind in Ihren Längen variabel und in den Höhen 100 mm, 150 mm, 200 mm, 250 mm und 300 mm möglich. Das System kann bei Bedarf zukünftig um weitere Fahnen erweitert werden. Die Oberflächen der Säule, sowie der Fahnen sind Silber eloxiert (C0-E6) oder in einer Beschichtung in RAL-Farbe.

Die Gestaltung und Form lassen eine zusammenhängende Systemlösung mit weiteren Beschriftungsträgern zu. Lieferketten und Vorlieferanten sind bekannt und entsprechen den Vorgaben.



Ihre Vorteile im Überblick:

- 72 mögliche Richtungen
- Nachträgliche Änderungen und Erweiterungen möglich
- Hohe Stabilität
- Individuell durch Ihre Gestaltungsvorgaben

Die obere Fahne bietet die Möglichkeit Ihr individuelles Wappen oder Logo zu platzieren. Hier können auch entsprechende Farbkombinationen unterstützen oder Details hervorheben.

Über ein innenliegendes Spannsystem erhalten auch lange Fahnen sehr hohe Stabilität.

Eine flache Abschlussleiste verschließt das Hohlprofil nach außen. Sie erhalten mit diesem Abschluss eine klassische Fahne zur Wegweisung.

Auch eine Pfeilspitze ist zur Richtungsweisung möglich. Die Spitzen werden aus Aluminiumvollmaterial gefertigt.

Der Einsatz unserer Aufstellersysteme gestaltet sich flexibel. Sie haben hier die Möglichkeit Wander- oder Radfahrkarten zu platzieren, aber auch Informationstafeln mit verschiedenen Themen sind umsetzbar. Eingehrahmt von einem unserer zehn möglichen Profile können Sie mit Hilfe von Pulverbeschichtungen und der jeweiligen Profilform für die gewünschte Individualität sorgen.

Unsere Systeme sind statisch berechnet und können je nach Einsatz mit Hilfe von Stahl- oder Aluverstärkungen auch in Zonen hoher Windlast platziert werden. Sollten Sie für einen speziellen Standort eine eigene Statik wünschen, unterstützen wir Sie gern.

Es besteht weiterhin die Möglichkeit eine optionale Beleuchtung mit energiesparenden LED-Modulen am bzw. im System zu platzieren. Eine Alternative zu herkömmlichen Plattenmaterialien können Aluminium-Hohlpaneele zur Beschriftung bilden.

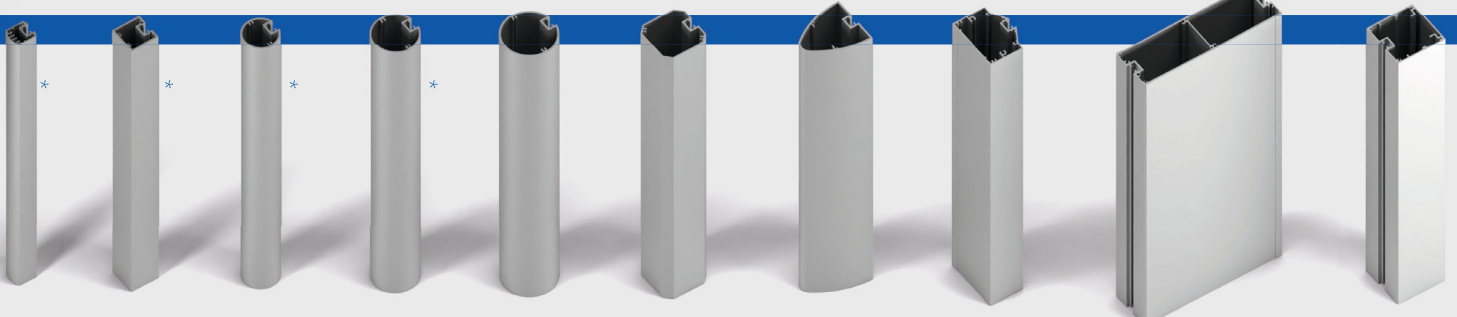
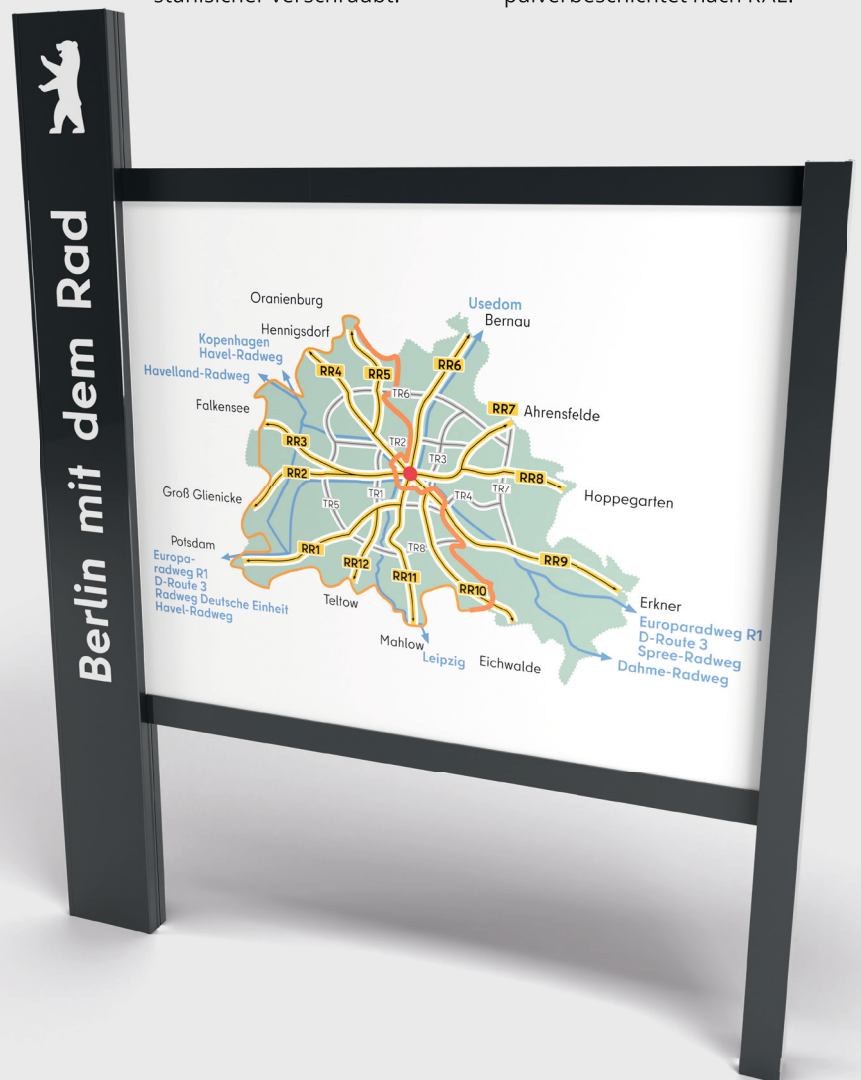
Um Anforderungen des Denkmalschutzes zu genügen, ist es möglich Aufsteller in Schraubfundamenten zu platzieren. Sie umgehen damit große Betonfundamente und ermöglichen einen Rückbau ohne Beschädigung. Die möglichen Profile sehen Sie unten.

Ausschreibungstext:

Modulares Aufstellersystem mit einer Wandstärke von 3 mm. Eine Systemnut dient zur Aufnahme der Zusatzprofile und Klemmverschraubungen (optional: von Textpaneelen

oder Zusatzprofilen). Diese ist an sichtbaren Stellen durch ein Clipprofil verschlossen. Die Oberflächen sind in Silber eloxiert (C0-E6) oder pulverbeschichtet nach RAL. Alle Zubehörteile sind witterungsbeständig aus Aluminium oder Edelstahl und werden diebstahlsicher verschraubt.

Textpaneele: Hohlkammerpaneele aus Aluminium in einer Stärke von 16 mm mit beidseitigen Beschriftungsflächen in den möglichen Höhen 100 mm, 150 mm, 200 mm, 250 mm oder 300 mm. Die Oberflächen sind in Silber eloxiert (C0-E6) oder pulverbeschichtet nach RAL.



* Nutzbar mit Bodenhülse

Übersicht der möglichen Profilformen



Einem Rednerpult nachempfunden können Sie mit Hilfe dieser Beschilderungsvariante Informationen vermitteln, ohne dabei die Sicht zu nehmen. Landschaften, Natur- oder Bau- denkmäler sowie Kunst- und Ausstellungsstücke lassen sich so besonders hervorheben und beschildern. Je nach Größe verfügen die Schilder über einen oder zwei Standfüße und nehmen Rahmen in den Größen von A4 bis A0 auf.

Die Lösungen reichen hier von kleinen Einzelstellungen, bis hin zu im Halbkreis platzierten, Mehrfachstellungen für zum Beispiel landschaftliche Ansichten. Über das anzufertigende Köcherfundament, sowie eine Verdrehesicherung erhält das Schild seine Standsicherheit und ist so bestmöglich gegen Vandalismus geschützt. Alternativ können Bodenhülsen genutzt werden.

Ausschreibungstext:

Standfuß / Standfüße in 75 mm Durchmesser und einer Stärke von 3mm weisen eine Oberfläche in Silber eloxiert (C0 E6) oder pulverbeschichtet nach RAL auf. Alle Zubehörteile sind witterungsbeständig aus Aluminium oder Edelstahl und werden diebstahlsicher verschraubt. Durch einen Adapter wird ein Rahmen aus Aluminium und einer Oberfläche in Silber eloxiert (C0 E6) oder pulverbeschichtet nach RAL aufgenommen. Dieser ermöglicht den Wechsel des Plattenmaterials wahlweise nach oben oder unten durch Lösen einer Verschraubung als Diebstahl- und Manipulationsschutz. Im Bereich des Bodeneinstands ist eine Verdrehesicherung platziert.



Großformate mit 2 Standbeinen



Individuelle sowie Formate nach DIN sind möglich.

Ein Wandrahmen kann in individuellen Größen angefertigt werden. So lassen sich sowohl kleine Hinweise, wie zum Beispiel Namen, aber auch umfangreichere Texte, mit möglichen historischen Hintergründen und Informationen darstellen. Die Rahmenformen und -profile stehen in Abhängigkeit zu Ihrer Größe und den Ansprüchen der Befestigung. Um ein einheitliches Leitkonzept zu erhalten, beraten wir Sie gern.

Mögliche Auflagen des Denkmalschutzes können in vielen Fällen durch farbliche Gestaltung oder die Nutzung von sehr dezenten Sichtflächen erfüllt werden. Die Montage der Rahmen ist auch zwischen Säulen unseres Modulsystems möglich. So kann ein Rahmen vor einem Gebäude platziert werden, ohne die Fassade zu beschädigen.

Ausschreibungstext:

Wandrahmenprofil aus Aluminium mit einer Oberfläche in Silber eloxiert (C0-E6) oder pulverbeschichtet nach RAL. Rahmenprofile sind auf Gehrung

geschnitten. Diese wird mechanisch verbunden. Die jeweilige Öffnungsseite für den Wechsel des Beschriftungsträgers wird durch den Auftraggeber festgelegt.



Zur optischen Unterbrechung sind Trennleisten möglich.

Optional sind verschiedene Lösungen zur Beleuchtung erhältlich.

TOURISTISCHES LEITKONZEPT

BESUCHER-LEITSYSTEM